



**Fachfrau/Fachmann
Gesundheit EFZ**

Mehr erfahren:

www.oda-gsag.ch

**Organisation der Arbeitswelt
Gesundheit und Soziales Aargau AG**

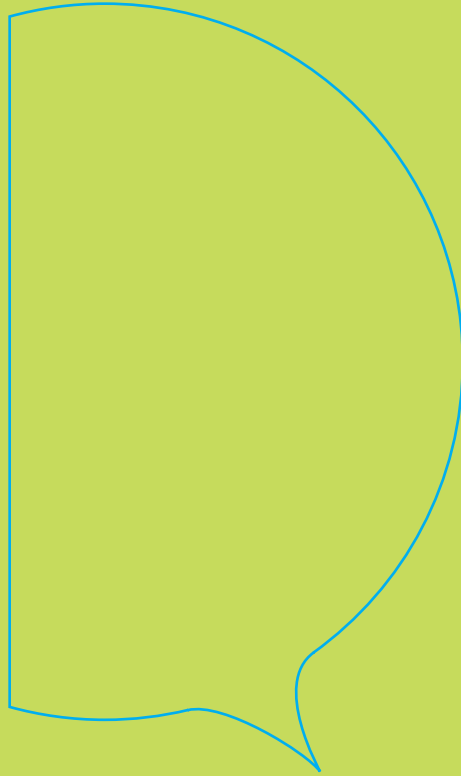
Badenerstrasse 9

5200 Brugg

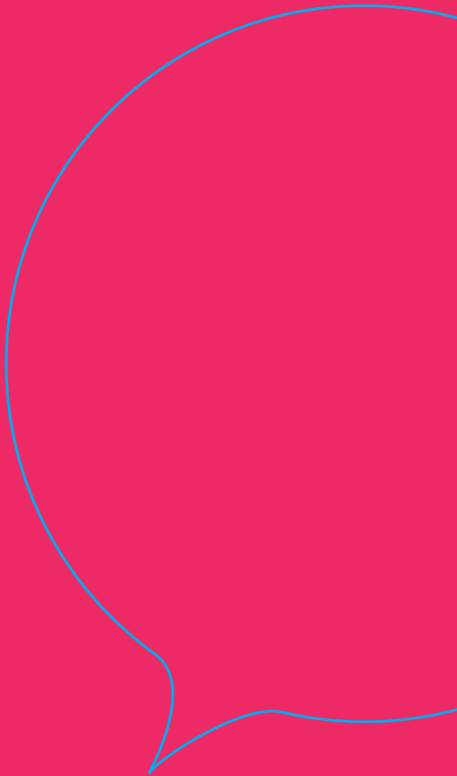
info@oda-gsag.ch

www.oda-gsag.ch





**Fachfrau/Fachmann
Gesundheit EFZ**



**«Geduld, Köpfchen und eine herzliche Art
sind die besten Voraussetzungen für eine
Ausbildung zur Fachperson Gesundheit.»**

Fetije Elshani

Spital Laufenburg, Gesundheitszentrum Fricktal



**Fachfrau/Fachmann
Gesundheit EFZ**



Aufgaben

Fachfrauen und Fachmänner Gesundheit EFZ pflegen und betreuen Menschen im Gesundheits- und Sozialwesen.

Fachpersonen Gesundheit unterstützen das körperliche, soziale und psychische Wohlbefinden von Menschen im stationären und im ambulanten Bereich. Sie sind zuständig für die Grundpflege und führen medizintechnische Verrichtungen wie zum Beispiel Injektionen oder Verbandswechsel durch. Sie gestalten zusammen mit Ihren Klientinnen und Klienten den Alltag und erledigen administrative Arbeiten. Zudem stellen sie die Schnittstellen zu anderen Fachpersonen und Instanzen sicher. Wählen Sie diesen Beruf, interessieren Sie sich für die Kombination von Pflege und Betreuung. Dank Ihrer Kompetenz und Zuwendung tragen Sie zum Wohlbefinden und zur Gesundheit von Menschen bei.



Ausbildung

- 3 Jahre
- Theorie-Ausbildung: Berufsfachschule Gesundheit und Soziales (BFGS), Brugg oder Rheinfelden, www.bfgs.ch
 1. Ausbildungsjahr: 2 Tage pro Woche
 2. Ausbildungsjahr: 2 Tage pro Woche
 3. Ausbildungsjahr: 1 Tag pro Woche
- Überbetriebliche Kurse (üK):
Oda GS Aargau AG, Brugg,
www.oda-gsag.ch
34 üK-Tage total



Arbeitsorte

- Alters- und Pflegeheime (APH)
- Akutspitäler
- Spitex-Organisationen
- Rehakliniken
- Psychiatrische Kliniken
- Organisationen für Menschen mit Beeinträchtigung



Persönliche Voraussetzungen

- Freude an der Zusammenarbeit mit Menschen
- Kommunikations- und Teamfähigkeit
- hohes Verantwortungsbewusstsein
- Einfühlungsvermögen
- gute Beobachtungsgabe
- sorgfältige Arbeitsweise
- Flexibilität und organisatorische Fähigkeiten
- körperliche und psychische Belastbarkeit



Schulische Voraussetzungen

- Bezirksschule, Sekundarschule
- gute Deutschkenntnisse in Wort und Schrift



Berufsalltag

- bereichernd
- anspruchsvoll
- abwechslungsreich
- verantwortungsvoll

