

Dokumentation

Raumvermietung

Organisation der Arbeitswelt Gesundheit und Soziales Aargau AG

Brugg, März 2024





Inhaltsverzeichnis

1	<i>Willkommen an der OdA GS Aargau AG.....</i>	3
2	<i>Sitzungszimmer bis 14 Personen</i>	4
3	<i>Kursräume bis 26 Personen</i>	7
4	<i>Raum bis 70 Personen</i>	25
5	<i>Zusätzliche Dienstleistungen</i>	26
6	<i>Allgemeine Geschäftsbedingungen.....</i>	27
7	<i>Hausordnung</i>	28
8	<i>Offertanfrage und Preisliste</i>	30

1 Willkommen an der OdA GS Aargau AG

Herzlich willkommen im Bildungszentrum der OdA GS Aargau AG (BZO). Wir sind der dritte Lernort für Gesundheits- und Sozialberufe und sind bequem in Gehdistanz vom Bahnhof Brugg erreichbar.

Die Kursräume können von Firmen und externen Personen gemietet werden. Wir bieten Ihnen geeignete Infrastruktur für Ihren Anlass. Seminare, Sitzungen, Prüfungen, Kurse, Präsentationen oder Tagungen – alles ist bei uns möglich. Insgesamt 19 Räume für bis zu 70 Personen stehen Ihnen zur Auswahl.

Sämtliche Räume verfügen über W-Lan sowie Laptop, Beamer und Visual-Presenter. Die unterschiedliche Ausstattung der Kursräume erlaubt eine flexible Nutzung. Neben der Infrastruktur stehen unter anderem Gymnastikmatten, Spitalbetten oder zusätzliche Fachmaterialien zur Verfügung.

Für das leibliche Wohl stehen mehrere Aufenthaltsräume mit Snack- und Getränkeautomaten zur Mitbenutzung zur Verfügung.

So finden Sie das Bildungszentrum der OdA GS Aargau AG (BZO) . Badenerstrasse 9 . 5200 Brugg:



Mit dem Zug:

Bahnhofunterführung Brugg Richtung Neumarkt > Ausgang Neumarkt 1 > rechts um Migros herumgehen (an Veloständern vorbei) > Nach der Fussgängerbrücke über die Badenerstrasse links halten > nach ca. 50 m haben Sie die OdA GS Aargau AG erreicht.

Die OdA GS Aargau AG hat keine eigenen Parkplätze. Bitte benützen Sie die umliegenden öffentlichen Parkplätze und Parkhäuser.



2 Sitzungszimmer bis 14 Personen

Raumübersicht

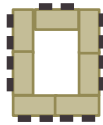
Normalbelegung	Sitzungszimmer	m ²	Etage	Preis 1 Tag	Preis ½ Tag	Seite
14 Personen	A	42 m ²	EG	CHF 190.-	CHF 130.-	6
6 Personen	B	19 m ²	EG	CHF 100.-	CHF 70.-	7



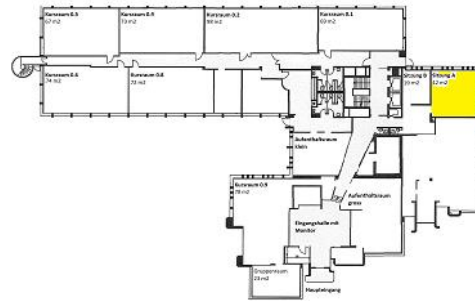


Sitzungszimmer A

Normalbelegung: 14 Personen
 Fläche: 42 m²
 Ausstattung:
 1 Laptop
 1 Beamer
 1 Visual Presenter
 1 Pinnwand
 1 Flipchart
 W-Lan
 Lavabo: nein
 Bodenbelag: Parkett
 Tische: ohne Rollen



Erdgeschoss





Sitzungszimmer B

Normalbelegung: 6 Personen

Fläche: 19 m²

Ausstattung: 1 Flipchart
W-Lan

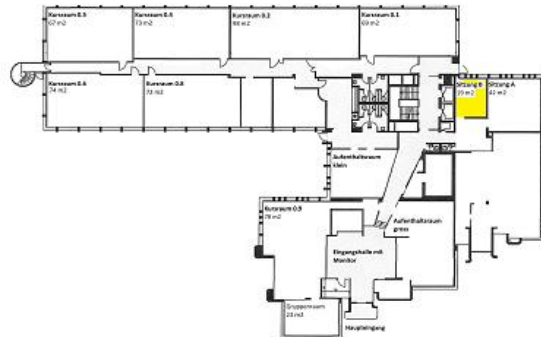
Lavabo: nein

Bodenbelag: Laminat

Tische: ohne Rollen



Erdgeschoss





3 Kursräume bis 26 Personen

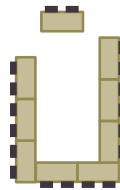
Raumübersicht

Normal- belegung	Kursraum-Nr. und Etage		m ²	Spez.-Ausstattung	Preis 1 Tag	Preis ½ Tag	Seite
16 Personen	3.1	OG 3	61 m ² 53 m ²	inkl. Bettenraum	CHF 400.-	CHF 290.-	9
16 Personen	1.5	OG 1	56 m ²	--	CHF 300.-	CHF 210.-	10
16 Personen	1.6	OG 1	56 m ²	--	CHF 300.-	CHF 210.-	10
16 Personen	1.7	OG 1	61 m ²	--	CHF 300.-	CHF 210.-	11
16 Personen	1.8	OG 1	65 m ²	--	CHF 300.-	CHF 210.-	12
20 Personen	0.2	EG	98 m ²	inkl. Betten/Puppe(n)	CHF 350.-	CHF 245.-	13
20 Personen	0.4	EG	73 m ²	inkl. Betten/Puppe(n)	CHF 350.-	CHF 245.-	14
20 Personen	0.5	EG	67 m ²	inkl. Pritschen/Puppe(n)	CHF 350.-	CHF 245.-	15
20 Personen	0.6	EG	74 m ²	inkl. Betten/Puppe(n)	CHF 350.-	CHF 245.-	16
24 Personen	0.1	EG	69 m ²	--	CHF 380.-	CHF 270.-	17
24 Personen	0.8	EG	72 m ²	--	CHF 380.-	CHF 270.-	18
24 Personen	3.2	OG 3	76 m ²	--	CHF 380.-	CHF 270.-	19
24 Personen	3.4	OG 3	76 m ²	--	CHF 380.-	CHF 270.-	20
24 Personen	1.1	OG 1	102 m ²	inkl. Betten/Puppe(n)	CHF 400.-	CHF 290.-	21
24 Personen	1.2	OG 1	104 m ²	inkl. Betten/Puppe(n)	CHF 400.-	CHF 290.-	22
24 Personen	1.3	OG 1	127 m ²	inkl. Betten/Puppe(n)	CHF 400.-	CHF 290.-	23
24 Personen	1.4	OG 1	99 m ²	inkl. Betten/Puppe(n)	CHF 400.-	CHF 290.-	24
26 Personen	0.9	EG	101 m ² 23 m ²	inkl. Gruppenraum	CHF 400.-	CHF 280.-	25

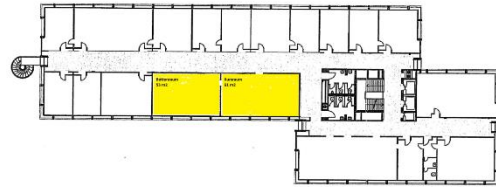


Kursraum 3.1

- Normalbelegung: 16 Personen
- Fläche total: 114 m²
- Schulungsraum: 61 m²
- Bettenraum: 53 m²
- Ausstattung:
 - 1 Laptop
 - 1 Beamer
 - 1 Visual Presenter
 - 1 Pinnwand
 - 1 Flipchart
 - 4 Betten
 - 4 Nachttische
 - W-Lan
- Lavabo: 1 Stück
- Bodenbelag: Linoleum
- Tische: mit Rollen
- Geeignet für: Sitzungen, Frontalunterricht, medizinaltechnische Verrichtungen

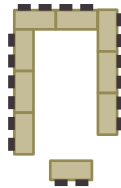


Obergeschoss 3

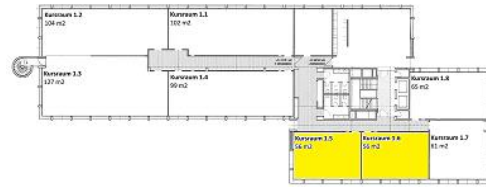


Kursräume 1.5 und 1.6

- Normalbelegung: 16 Personen
 Fläche: 56 m²
 Ausstattung:
 1 Laptop
 1 Beamer
 1 Visual Presenter
 1 Pinnwand
 1 Flipchart
 W-Lan
 Lavabo: 1 Stück
 Bodenbelag: Linoleum
 Tische: ohne Rollen
 Geeignet für: Sitzungen, Frontalunterricht



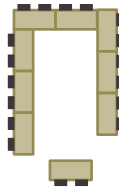
Obergeschoss 1



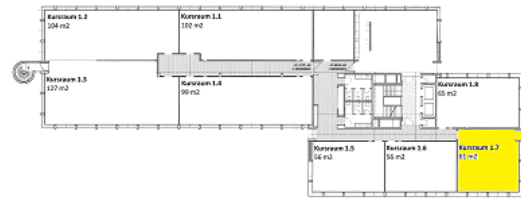


Kursraum 1.7

- Normalbelegung: 16 Personen
 Fläche: 61 m²
 Ausstattung:
 1 Laptop
 1 Beamer
 1 Visual Presenter
 1 Pinnwand
 1 Flipchart
 W-Lan
 Lavabo: 1 Stück
 Bodenbelag: Linoleum
 Tische: ohne Rollen
 Geeignet für: Sitzungen, Frontalunterricht



Obergeschoss 1

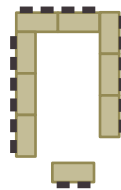




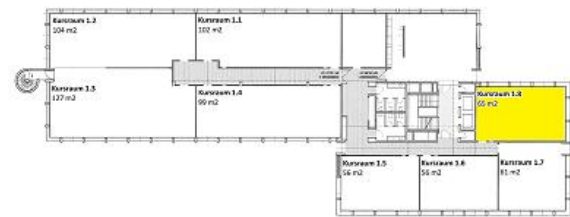
Kursraum 1.8

Normalbelegung: 16 Personen
 Fläche: 65 m²
 Ausstattung:
 1 Laptop
 1 Beamer
 1 Visual Presenter
 1 Pinnwand
 1 Flipchart
 W-Lan

Lavabo: 1 Stück
 Bodenbelag: Linoleum
 Tische: ohne Rollen
 Geeignet für: Sitzungen, Frontalunterricht



Obergeschoss 1





Kursraum 0.2

Normalbelegung: 20 Personen
Fläche: 98 m²
Ausstattung: 4 Betten
 4 Nachttische
 1 Laptop
 1 Beamer
 1 Visual Presenter
 2 Pinnwände
 1 Flipchart
 W-Lan

Lavabo: 2 Stück
Bodenbelag: Linoleum
Tische: mit Rollen
Geeignet für: Frontalunterricht mit
 zusätzlichem Platz für
 Übungen,
 medizinaltechnische
 Verrichtungen



Erdgeschoss





Kursraum 0.4

Normalbelegung: 20 Personen

Fläche: 73 m²

Ausstattung:

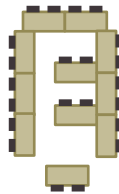
- 4 Betten
- 4 Nachttische
- 1 Puppe
- 1 Laptop
- 1 Beamer
- 1 Visual Presenter
- 1 Pinnwand
- 1 Flipchart
- W-Lan

Lavabo: 1 Stück

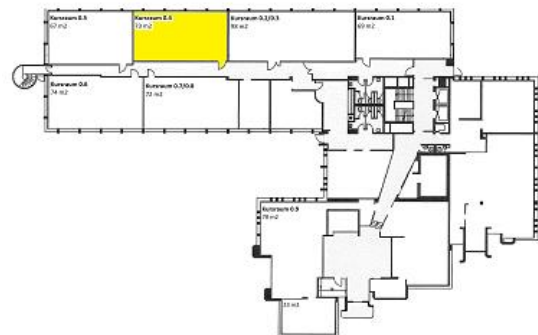
Bodenbelag: Linoleum

Tische: mit Rollen

Geeignet für: Frontalunterricht mit
zusätzlichem Platz für
Übungen, medizinaltechnische
Verrichtungen



Erdgeschoss



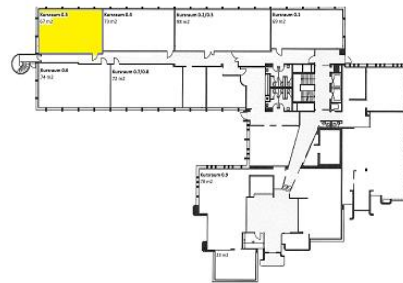


Kursraum 0.5

Normalbelegung: 20 Personen
 Fläche: 67 m²
 Ausstattung:
 2 Pritschen
 2 Nachttische
 1 Laptop
 1 Beamer
 1 Visual Presenter
 1 Pinnwand
 1 Flipchart
 W-Lan
 Lavabo:
 1 Stück
 Bodenbelag:
 Linoleum
 Tische:
 mit Rollen
 Geeignet für:
 Sitzungen, Frontalunterricht



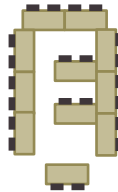
Erdgeschoss



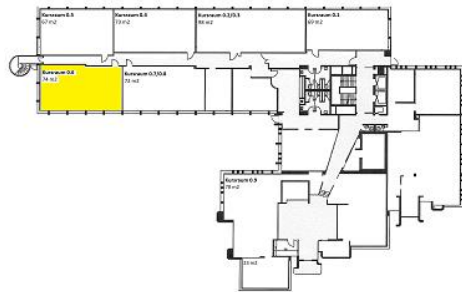


Kursraum 0.6

- Normalbelegung: 20 Personen
 Fläche: 74 m²
 Ausstattung:
 3 Betten
 1 Pritsche
 4 Nachttische
 1 Puppe
 1 Laptop
 1 Beamer
 1 Visual Presenter
 1 Pinnwand
 1 Flipchart
 W-Lan
- Lavabo: 1 Stück
 Bodenbelag: Linoleum
 Tische: mit Rollen
 Geeignet für: Frontalunterricht mit
 zusätzlichem Platz für Übungen,
 medizinaltechnische
 Verrichtungen



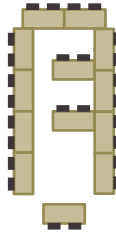
Erdgeschoss



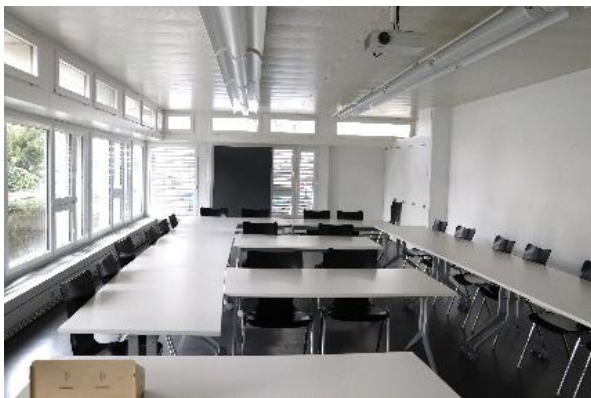
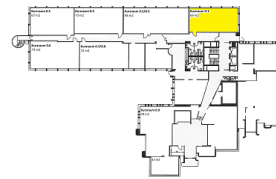


Kursraum 0.1

Normalbelegung:	24 Personen
Fläche:	69 m ²
Ausstattung:	1 Laptop 1 Beamer 1 Visual Presenter 1 Pinnwände 1 Flipchart W-Lan
Lavabo:	1 Stück
Bodenbelag:	Linoleum
Tische:	mit Rollen
Geeignet für:	Frontalunterricht mit zusätzlichem Platz für Übungen



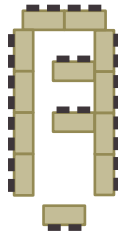
Erdgeschoss



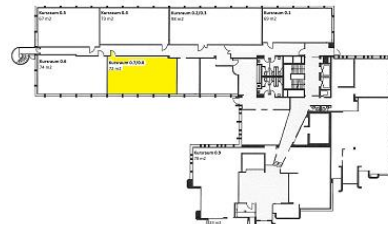


Kursraum 0.8

Normalbelegung: 24 Personen
 Fläche: 72 m²
 Ausstattung:
 1 Laptop
 1 Beamer
 1 Visual Presenter
 2 Pinnwand
 1 Flipcharts
 W-Lan
 2 Pritsche
 Lavabo:
 2 Stück
 Bodenbelag:
 Linoleum
 Tische:
 mit Rollen
 Geeignet für:
 Frontalunterricht mit
 zusätzlichem Platz für
 Übungen, medizinaltechnische
 Verrichtungen



Erdgeschoss

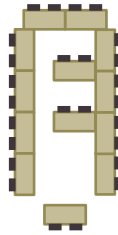




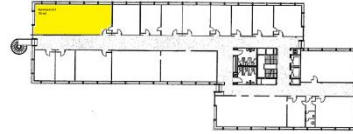
Kursraum 3.2

Normalbelegung: 24 Personen
 Fläche: 76 m²
 Ausstattung:
 1 Laptop
 1 Beamer
 1 Visual Presenter
 1 Pinnwand
 1 Flipchart
 W-Lan

 Lavabo: Kein
 Bodenbelag: Linoleum
 Tische: mit Rollen
 Geeignet für: Sitzungen, Frontalunterricht



Obergeschoss 3

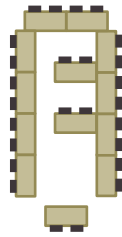




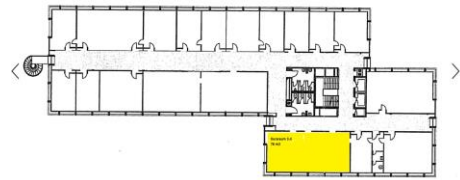
Kursraum 3.4

Normalbelegung: 24 Personen
 Fläche: 76 m²
 Ausstattung: 1 Laptop
 1 Beamer
 1 Visual Presenter
 2 Pinnwand
 1 Flipchart
 W-Lan

Lavabo: Kein
 Bodenbelag: Linoleum
 Tische: mit Rollen
 Geeignet für: Sitzungen, Frontalunterricht



Obergeschoss 3





Kursraum 1.1

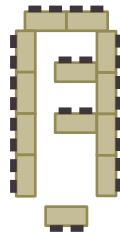
Normalbelegung: 24 Personen
 Fläche: 102 m²
 Ausstattung:
 4 Betten
 4 Nachttische
 2 Puppen
 1 Laptop
 1 Beamer
 1 Visual Presenter
 2 Pinnwände
 1 Flipchart
 W-Lan

Lavabo: 1 Stück

Bodenbelag: Linoleum

Tische: mit Rollen

Geeignet für: Frontalunterricht mit
 zusätzlichem Platz für Übungen,
 medizinaltechnische
 Verrichtungen



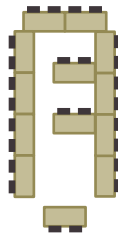
Obergeschoss 1



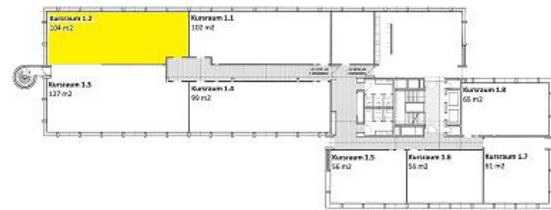


Kursraum 1.2

- Normalbelegung: 24 Personen
 Fläche: 104 m²
 Ausstattung:
 5 Betten
 5 Nachttische
 1 Puppe
 1 Laptop
 1 Beamer
 1 Visual Presenter
 2 Pinnwände
 1 Flipchart
 W-Lan
- Lavabo: 1 Stück
 Bodenbelag: Linoleum
 Tische: mit Rollen
 Besonderes: der Kursraum 1.2 kann mit dem Kursraum 1.3 verbunden werden (siehe Kursraum 1.2/1.3)
 Geeignet für: Frontalunterricht mit zusätzlichem Platz für Übungen, medizinaltechnische Verrichtungen



Obergeschoss 1





Kursraum 1.3

Normalbelegung: 24 Personen
 Fläche: 127 m²
 Ausstattung: 5 Betten
 4 Nachttische
 1 e-Station
 1 Beamer
 2 Pinnwand
 1 Flipchart
 W-Lan

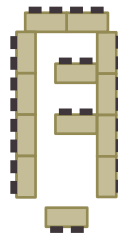
Lavabo: 1 Stück

Bodenbelag: Linoleum

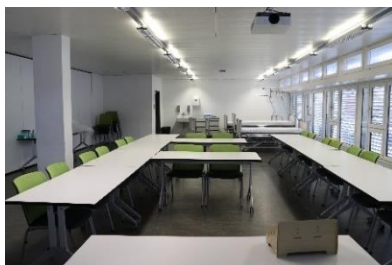
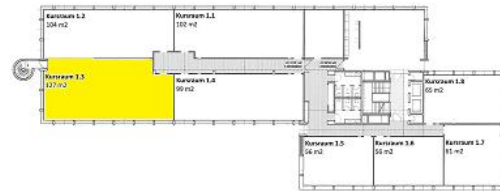
Tische: mit Rollen

Besonderes: Die e-Station ersetzt den Laptop und den Visual Presenter. Es ist möglich, die Kursräume 1.2 und 1.3 miteinander zu synchronisieren.

Geeignet für: Frontalunterricht mit zusätzlichem Platz für Übungen, medizinaltechnische Verrichtungen



Obergeschoss 1





Kursraum 1.4

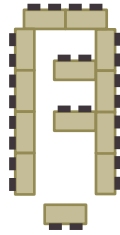
Normalbelegung: 24 Personen
 Fläche: 99 m²
 Ausstattung:
 4 Betten
 5 Nachttische
 2 Puppen
 1 Laptop
 1 Beamer
 1 Visual Presenter
 2 Pinnwände
 1 Flipchart
 W-Lan

Lavabo: 1 Stück

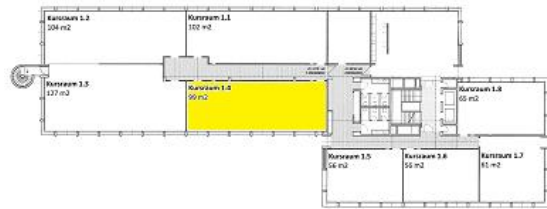
Bodenbelag: Linoleum

Tische: mit Rollen

Geeignet für: Frontalunterricht mit
 zusätzlichem Platz für
 Übungen,
 medizinaltechnische
 Verrichtungen



Obergeschoss 1

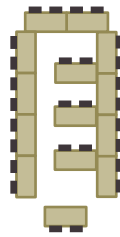




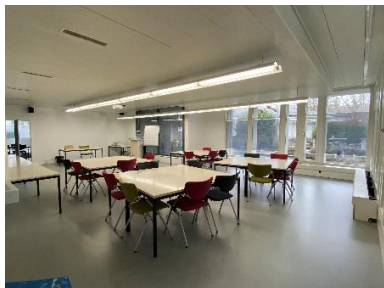
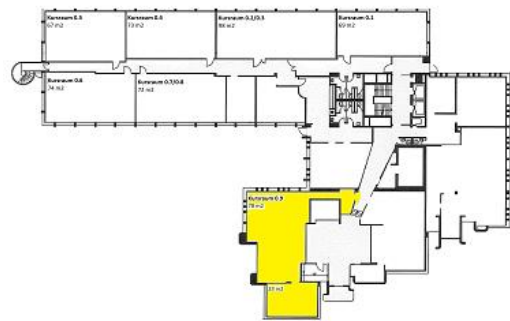
Kursraum 0.9

Normalbelegung: 26 Personen
 Fläche total: 101 m²
 Schulungsraum: 78m²
 Gruppenraum: 23 m² (8 Pers.)
 Ausstattung:
 1 Laptop
 1 Beamer
 1 Visual Presenter
 1 Pinnwände
 2 Flipchart
 W-Lan

Lavabo: 1 Stück
 Bodenbelag: Linoleum
 Tische: mit Rollen
 Besonderes: zusätzlicher Gruppenraum
 Geeignet für: Frontalunterricht mit
 zusätzlichem Platz für Übungen,
 medizinaltechnische
 Verrichtungen



Erdgeschoss





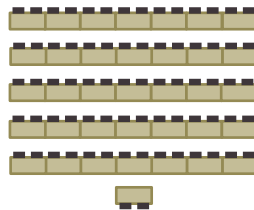
4 Raum bis 70 Personen

Raumübersicht

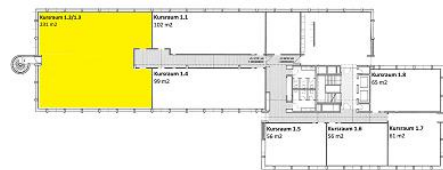
Normalbelegung	Kursraum-Nr.	m ²	Etage	Spez.-Ausstattung	Preis 1 Tag	Preis ½ Tag	Seite
70 Personen	1.2/1.3	231 m ²	OG 1	Betten/Puppen	CHF 560.-	CHF 390.-	26

Kursraum 1.2/1.3

- Normalbelegung: 70 Personen
 Fläche: 231 m²
 Ausstattung:
 10 Betten
 9 Nachttische
 1 Puppen e-Station
 1 Laptop
 2 Beamer
 1 Visual Presenter
 4 Pinnwände
 2 Flipcharts
 W-Lan
- Lavabo: 2 Stück
 Bodenbelag: Linoleum
 Tische: mit Rollen
 Besonderes: Belegung von 120 Personen möglich ohne Tische (nur Stühle)
 Geeignet für: Frontalunterricht mit zusätzlichem Platz für Übungen, medizinaltechnische Verrichtungen



Obergeschoss 1





5 Zusätzliche Dienstleistungen

5.1 Raumservice, Getränke und Verpflegung, Catering

Raumservice:

Die jeweilige Platzierung der Tische obliegt den Mietenden, siehe Raumplan nach der Veranstaltung.

Getränke und Verpflegung:

Snack- und Getränkeautomaten sowie Mikrowellengeräte sind in mehreren Aufenthaltsräumen vorhanden. Der Aufenthaltsbereich steht allen Mitbenutzenden zur Verfügung. In Absprache können andere Modalitäten besprochen werden. Es besteht die Möglichkeit, eine Kaffeemaschine für den Kursraum zu mieten. Falls Sie auswärts essen möchten, laden zahlreiche Restaurants und Cafés in der Nähe dazu ein.

Catering:

In Absprache mit den Verantwortlichen des Unterhaltes kann Verpflegung entsprechend organisiert werden.

5.2 IT-Support

Eine kurze Einführung in die Technik beim Bezug des Kursraumes ist im Preis inklusive.



6 Allgemeine Geschäftsbedingungen

1. Geltungsbereich

Die allgemeinen Geschäftsbedingungen (AGB) regeln die externe Raumvermietung an der OdA GS Aargau AG mit sämtlichen damit zusammenhängenden weiteren Dienstleistungen.

2. Vertragsabschluss

Mit Unterzeichnung der Offerte wird der Vertrag zwischen der OdA GS Aargau AG und dem Mieter/der Mieterin verbindlich. Die AGB und die Hausordnung sind integrierte Bestandteile der Offerte.

3. Rechnungstellung

Sämtliche Kosten werden dem Mieter/der Mieterin von der OdA GS Aargau AG nach Abschluss des Anlasses in Rechnung gestellt. Die Zahlungsfrist beträgt 30 Tage.

4. Annullation

Annullierungen müssen schriftlich erfolgen. Bei einer Annullierung bis 6 Monate vor dem Anlass werden 50%, bei späterer Annullierung wird der gesamte Offertenbetrag fällig.

5. Schäden

Der Mieter/die Mieterin ist verantwortlich für das Verhalten seiner/ihrer Gäste und haftet für allfällige Schäden an der gemieteten Infrastruktur.

6. Rahmenbedingungen

Die OdA GS Aargau AG vermietet die Kursräume im Rahmen der bestehenden Infrastruktur. Die Reinigung sowie Nebenkosten (Heizung & Beleuchtung) sind im Preis inbegriffen. Das Einrichten der Räume erfolgt nach vorheriger Absprache.

Je nach Anfragesituation behält sich die OdA GS Aargau AG vor, einen anderen als den auf der Offerte angegebenen Raum, auf jeden Fall aber einen gleichwertigen, zu reservieren.

7. Parkplätze

Bitte beachten Sie, dass keine eigenen Parkplätze zur Verfügung stehen. In der Nähe befinden sich jedoch mehrere Parkhäuser.

8. Inkrafttreten und Gerichtsstand

Diese AGB tritt per 1. Januar 2018 in Kraft. Gerichtsstand ist Brugg.

7 Hausordnung

Hausordnung

Bildungszentrum OdA GS Aargau AG (BZO) (Stand Juli 2023)

Ziel

Die Hausordnung ermöglicht einen reibungslosen Betriebsablauf. Sie ist für alle betroffenen Personen des Bildungszentrums der OdA GS Aargau AG verbindlich.

Kursräume



- Die Räumlichkeiten und das Inventar sowie die Kursmaterialien sind mit Sorgfalt zu behandeln. Beschädigungen sind umgehend am Empfang im 2. Stock der Geschäftsstelle zu melden.
- Die Betten werden ausschliesslich zu Übungszwecken verwendet.
- Ausserhalb der regulären Kurszeiten sowie während den Pausen ist der Aufenthalt in den Kursräumen nicht gestattet. Die Räume sind durch die Kursleitenden zu schliessen. Der Kursraum 1.3 wird nicht abgeschlossen (Fluchtweg).
- Die Räumlichkeiten werden am Ende eines Kurstages gemäss Raumplan (Foto) in den definierten Zustand gebracht.



- In Kursräumen, Gängen und im Treppenhaus ist das Essen verboten. (Kaugummi kauen während des Kurses ist untersagt).
- Das Trinken von Wasser aus verschliessbaren Flaschen ist in den Kursräumen erlaubt.

Allgemeine Bestimmungen



- Rauchenden stehen Aschenbecher im Aussenbereich zur Verfügung.
- Auf dem gesamten Gelände des Bildungszentrums ist jeglicher Betäubungsmittelkonsum und -handel (beinhaltet auch legalisierte Produkte) verboten.



- Abfälle sind in die dafür vorgesehenen Abfall- oder Recyclingbehälter zu entsorgen. Littering hat eine Busse von CHF 50.- zur Folge.



– Aus Rücksicht auf die anderen Mietparteien im Hause ist Kursteilnehmenden folgendes geboten:

- die Benützung der Treppe.
- das zügige Durchqueren des Treppenhauses.
- ruhiges Verhalten im ganzen Gebäude.



– Alle elektronischen Medien werden nur im Auftrag der Kursleitenden eingesetzt.

Notfall



– In Notfällen ist den Anordnungen der Kursleitenden Folge zu leisten. Es sind die vorgesehenen Fluchtwege zu benutzen.

Aufenthaltsräume



- Die Mikrowellen werden nach Gebrauch sauber gereinigt hinterlassen.
- Die Garderobenkästchen dürfen nur am jeweiligen Kurstag benutzt werden. Sie werden regelmässig geleert. Nicht abgeholte Gegenstände werden entsorgt.
- Die Tische werden sauber verlassen.

Verstöße



– Verstöße werden gemäss Disziplinarwesen der Hausordnung beurteilt.



8 Offertanfrage und Preisliste

Name und Adresse Veranstalter/in:							
Vorname und Name verantwortliche Person:							
Tel.			Mail:				
Genauere Bezeichnung des Anlasses:							
Anzahl Personen (voraussichtlich), die am Anlass teilnehmen:							
Raum	Etage	Wunschdatum/en	Zeit (von/bis)	<input type="checkbox"/>	1 Tag	<input type="checkbox"/>	½ Tag
0.1	EG			<input type="checkbox"/>	380.00	<input type="checkbox"/>	270.00
0.2	EG			<input type="checkbox"/>	350.00	<input type="checkbox"/>	245.00
0.4	EG			<input type="checkbox"/>	350.00	<input type="checkbox"/>	245.00
0.5	EG			<input type="checkbox"/>	350.00	<input type="checkbox"/>	245.00
0.6	EG			<input type="checkbox"/>	350.00	<input type="checkbox"/>	245.00
0.8	EG			<input type="checkbox"/>	380.00	<input type="checkbox"/>	270.00
0.9	EG			<input type="checkbox"/>	400.00	<input type="checkbox"/>	290.00
1.1	OG 1			<input type="checkbox"/>	400.00	<input type="checkbox"/>	290.00
1.2	OG 1			<input type="checkbox"/>	400.00	<input type="checkbox"/>	290.00
1.3	OG 1			<input type="checkbox"/>	400.00	<input type="checkbox"/>	290.00
1.2/1.3	OG 1			<input type="checkbox"/>	560.00	<input type="checkbox"/>	390.00
1.4	OG 1			<input type="checkbox"/>	400.00	<input type="checkbox"/>	290.00
1.5	OG 1			<input type="checkbox"/>	300.00	<input type="checkbox"/>	210.00
1.6	OG 1			<input type="checkbox"/>	300.00	<input type="checkbox"/>	210.00
1.7	OG 1			<input type="checkbox"/>	300.00	<input type="checkbox"/>	210.00
1.8	OG 1			<input type="checkbox"/>	300.00	<input type="checkbox"/>	210.00
3.1	OG 3			<input type="checkbox"/>	400.00	<input type="checkbox"/>	290.00
3.2	OG 3			<input type="checkbox"/>	380.00	<input type="checkbox"/>	270.00
3.4	OG 3			<input type="checkbox"/>	380.00	<input type="checkbox"/>	270.00
Sitzungszimmer A	EG			<input type="checkbox"/>	190.00	<input type="checkbox"/>	130.00
Sitzungszimmer B	EG			<input type="checkbox"/>	100.00	<input type="checkbox"/>	70.00
Aufenthalt gross	EG			<input type="checkbox"/>	300.00	<input type="checkbox"/>	210.00
Aufenthalt klein	EG			<input type="checkbox"/>	300.00	<input type="checkbox"/>	210.00
Miete alle Räume EG				<input type="checkbox"/>	2'400.00	--	--
Miete alle Räume OG 1				<input type="checkbox"/>	2'350.00	--	--
Miete alle Räume OG 3				<input type="checkbox"/>	800.00	--	--



weitere Dienstleistungen	pauschal		
Miete Kaffeemaschine (inkl. Kaffee/Tee) bis 50 Pers.	pro Tag	<input type="checkbox"/>	100.00
ab 51 Pers.	pro Tag	<input type="checkbox"/>	150.00
Bemerkungen/Hinweise:			



bitte senden an:	
per Mail:	diana.seitan@oda-gsag.ch
per Post:	OdA GS Aargau AG
	Diana Seitan
	Badenerstrasse 9
	5200 Brugg
Tel.-Rückfragen:	056 460 71 38